

## Eco Preparation 1800 mm Radni ormarić s povišenjem

STAVKA #: \_\_\_\_\_

MODEL # \_\_\_\_\_

NAZIV # \_\_\_\_\_

SIS # \_\_\_\_\_

AIA # \_\_\_\_\_



132866 (MS1817N)

Radni ormarić s povišenjem  
100mm, 1800mm

### Kratke specifikacije

#### Br. stavke: \_\_\_\_\_

Izrađen u potpunosti od nehrđajućeg čelika. Unutarnji zavareni okvir od nehrđajućeg čelika. Jedinstveno spajanje panela na unutarnji okvir. Jednostrana, dvoslojna klizna vrata (2 krila). Radna površina od 304 AISI nehrđajućeg čelika (50mm visoka) sadrži sloj materijala koji upija zvuk i ima zavrnutu rubove, voodootporna ploča. Čvrsta dvoslojna jednostrana vrata izrađena od nehrđajućeg čelika AISI 304, upijaju zvuk i kližu po vodilicama unutar okvira jedinice, u ravnini s prednjim rubom. Povišenje (h=100mm).

### Glavne značajke

- Idealan za središnju poziciju u kuhinji, instaliran ili pojedinačno kao kuhinjski otok ili kao uzastopni element
- Radni ormarić može biti montiran na kotače 125 mm promjera (2 sa kočnicom), koristeći set unutar dodatne opreme.
- Ručke od nehrđajućeg čelika za bolju higijenu i pouzdanost.
- Čvrstoća, stabilnost i pouzdanost stola precizno su ispitani.
- Povišenje visine 100mm, debljine 13mm i rubovima zaobljenim s radijusom 10mm - dizajnirano za postavljanje uz zid.

### Konstrukcija

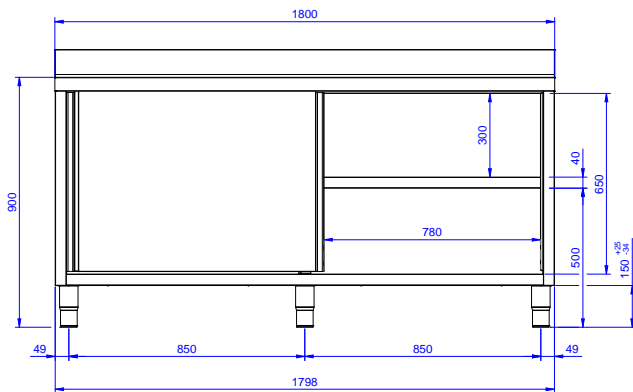
- Unutarnji zavareni okvir od nehrđajućeg čelika za dodatnu čvrstoću i stabilnost.
- Ručke direktno ugrađene u klizna vrata.
- Opremljen sa srednjom policom koja može biti postavljena na tri različite razine.
- Središnja polica od nehrđajućeg čelika s podvrnutim rubovima i poprečnim pojačanjem od nehrđajućeg čelika.
- Čvrsta vrata izrađena od nehrđajućeg čelika, upijaju zvuk i kližu po vodilicama unutar okvira jedinice, u ravnini s prednjim rubom.
- Jednostavan pristup unutrašnjosti ormarića na svim pozicijama uz samo dvoja vrata.
- U potpunosti izrađen od nehrđajućeg čelika da bi se osigurala maksimalna izdrživost.
- Izrađen u potpunosti od nehrđajućeg čelika za veću izdržljivost.
- Osnovna, bazna poloča ima 40 mm visok profil, debljine je 8/10, s povišenim rubovima i ojačanjem. Zavarena je za nogice za dodatno ojačanje strukture.
- Nogice od 304 AISI nehrđajućeg čelika, 150 mm visine i 54 mm promjera, podesive za -35/+25mm.
- Radna ploča debljine 50 mm od nehrđajućeg čelika AISI 304.

### Opcijska dodatna oprema

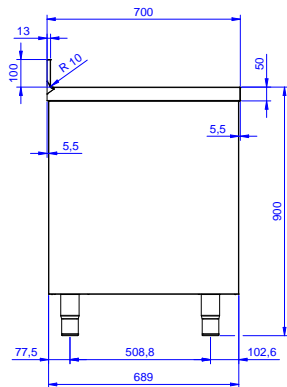
- Set kotača za ormare, 4 PNC 855299   
kotača-(2 s kočnicama), D=1000 mm

ODOBRENJE: \_\_\_\_\_

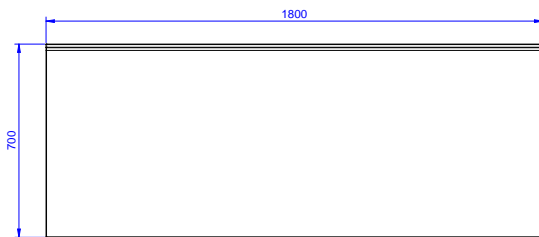
Prednja/e



Bočna/o



Gornja/e


**Ključne informacije:**

Vanjske dimenzije, visina: 132866 (MS1817N)	900 mm
Širina ormarića:	1745 mm
Dubina ormarića:	645 mm
Visina ormarića:	610 mm
Vanjske dimenzije, širina:	1800 mm
Vanjske dimenzije, dubina:	700 mm
Dimenzije povišenja, visina:	100 mm
Dimenzije povišenja, debljina:	13 mm
Dimenzije povišenja, radijus:	R=10
Debljina radne ploče:	50 mm
Neto težina:	70 kg